

Kreidezeit Naturfarben GmbH



Oberflächen



Inhalt

Eigenwillig konsequent	4
Kasein-Farben & Putze	6
Kalk-Produkte	9

Wandfarben & Putze

Kaseinfarbe zum Selbstanrühren	11
Kaseingrundierung	12
Kasein Marmorierfarbe / Vega Wandfarbe	14
Streich- und Rollputz	16
Lehmfarbe & Lehmstreichputz	19
Leimfarbe	20
GekkoSOL System	23
Wandlasuren	26
Sumpfkalkfarben	28
Kalk Edelputze	30
Kalkglätte, Kalkhaftputz	33
Schimmel Sanierputz, Wandspachtel	34
Dekorative Glanzputze	36
Stucco Fein, Stuccolustro	39
Marmorino, Tadelakt	40
Dekorative Zuschlagstoffe	42
Pigmente	47

Holz

Holzoberflächen	48
pure solid Produkte	50
Hartöl pure solid, Hartwachsöl pure solid	53
Lappenwachs, Saflorlappenwachs	54
Leinölfirnis	56
Fußbodenhartöl, -wachs, Holzhartöl	58
Gartenmöbelöl	60
Holzlasur	62
GekkoSOL Lasur	65
Standölfarbe	66
Rostschutzfarbe	69
Reinigung & Pflege	71
Das Regenwald-Projekt	72
Bildquellen	75





Seit 1987 stellen wir aus natürlichen und nachwachsenden Rohstoffen ökologisch konsequente Farben und Materialien für die Oberflächengestaltung her.

Den Kreidezeit-Produkten liegen traditionelle Rezepturen zu Grunde, die wir an heutige Erfordernisse anpassen. Rund 200 Produkte umfasst unser Katalog - mit Ausnahme der Farbpigmente stammen alle aus eigener Entwicklung und Herstellung. Unsere Produktinformationen bieten immer eine vollständige Auflistung aller Inhaltsstoffe. Die Kreidezeit-Palette umfasst Farben und Putze für den Lehm- und Ziegelbau, die Denkmalpflege, Altbau- und Innenputz sowie natürlich auch für Ihr neues Heim. Einige unserer Produkte wurden von der Zeitschrift Ökotest mit „gut“ oder „sehr gut“ ausgezeichnet. Auf unserer langen Referenzliste stehen unter anderem das Bundespräsidialamt, das Goethehaus in Weimar oder Schloss Belvedere in Berlin.

Die Nachfrage nach natürlichen Produkten nimmt beständig zu. Unseren Erfolg nutzen wir, um soziale und ökologische Projekte in Afrika und Lateinamerika zu unterstützen, s. Seite 72 Regenwaldprojekt.

Unser Leitgedanke bei der Produktentwicklung: Alle Produkte müssen zugleich bauphysikalisch sinnvoll, ästhetisch hochwertig, ökologisch einwandfrei und einfach zu verarbeiten sein.

Wir denken die Dinge konsequent zu Ende.
Ihr Kreidezeit Team

Eigenwillig konsequent





Kaseinfarben sind Wand- und Deckenfarben deren Bindemittel reines natürliches Milcheiweiß (= Kasein) ist. Bereits im alten Ägypten wurden Farben aus Milch und Erdpigmenten hergestellt und verarbeitet. Gleiches geht aus althebräischen Texten hervor. Wandmalereien in der Sixtinischen Kapelle (Secco Technik) verdanken ihre Haltbarkeit den gleichen alten Rezepten.

Statt Milch wurde später auch Quark verwendet, dieser enthält die dreifache Menge an Kasein (ca. 12%). Durch Verwendung von Milch und Quark müssen die Farben immer frisch zubereitet werden. Haltbar sind sie nur Stunden bis wenige Tage.

Moderne Kaseinfarben werden als Pulver hergestellt und enthalten Kasein in trockener Form. So wird die Lagerfähigkeit auf mehrere Jahre ausgedehnt. Konservierungsstoffe sind überflüssig, das Transportgewicht und damit die Transportkosten, die Verpackungsabfälle werden auf ein Minimum reduziert.

Neuer ist die Verwendung von pflanzlichem Eiweiß Pflanzenkasein als Bindemittel. Pflanzenkasein stammt von Eiweiß sammelnden Pflanzen wie Erbsen, Lupinen, Bohnen oder anderen Hülsenfrüchten. Milchcasein wird hergestellt durch Behandlung frischer Milch mit Säure oder Kälberlab, wobei das Eiweiß ausflockt und anschließend filtriert, getrocknet und gemahlen wird. Das Eiweiß behält dabei seine Speisequalität. Allein verwendet ist das Kasein kein Bindemittel, es fehlt ihm an Klebkraft. Erst in Gegenwart von Alkalien verwandelt sich das Kasein in einen Leim, das Eiweiß wird „aufgeschlossen“. Geeignet sind: Pottasche, Soda, Bikarbonat (Backpulver), Hirschhornsalz, Borax oder Kalkhydrat.

Im Gegensatz zu den meisten anderen Farbbindemitteln übt das Kasein fast keinen Einfluss auf das Erscheinungsbild von Pigmenten und Füllstoffen aus. So können Pigmente in ihrer einzigartigen typischen Brillanz erstrahlen. Kaseinfarben sind in ihrem gesamten Produktzyklus (Gewinnung, Verwendung, Entsorgung) biologisch absolut unbedenklich. Farbreste können sogar kompostiert werden.

milchcaseingebundene Produkte

- Kaseingrundierung
- Kasein Marmorfarbe
- Streich- und Rollputz
- Wandlasur Bindemittel
- Kaseinfarbe zum Selbstanrühren
- Marmor Faserputz

pflanzencaseingebundene Produkte

- Vega Wandfarbe
- Lehmfarbe
- Lehmstreichputz

Kasein-Farben & Putze



Reine Kalkprodukte haben positive Auswirkungen auf das Wohnklima. Kalk ist auf natürliche Weise wasserfest, antistatisch, hoch diffusionsoffen, schimmelhemmend und emissionsfrei. Diese Eigenschaften machen Kalk zu einem auch für Allergiker bestens geeigneten Rohstoff.

Seit über 14.000 Jahren hat sich Kalk als Baustoff und Anstrichmittel bewährt. Er ist sowohl bei der Gewinnung praktisch unbegrenzt verfügbar, als auch im gesamten Lebenszyklus optimal umweltverträglich. Kalk hat ein hohes Lichtreflexionsvermögen, durch die feinkristalline Struktur entsteht der unverwechselbare Kalklüstereffekt.

Kreidezeit-Kalkprodukte werden heutigen Ansprüchen an eine einfache Verarbeitung gerecht und sind auf modernen Untergründen wie Gipskarton, Gipsfaserplatten und Gipsputzen anwendbar. In unserem Werk in Sehlen fertigen wir aus hochweißem Marmor-kalk, heimischen hydraulischen Kalken und ausgesuchten Marmor- und Quarzsanden eine breite Palette von Kalkprodukten mit unterschiedlichsten Oberflächenwirkungen.



Kalk-Produkte

Mit dieser Farbe fing bei uns alles an...

Eigentlich war zunächst an eine reine Demonstration zur Veranschaulichung historischer ungiftiger Farbbereitung als Alternative zu umweltschädlichen Dispersionsfarben (Ökomarkt in Hildesheim, ca. 1985) gedacht. Schnell entwickelte sie sich zu einem Verkaufsschlager der unmittelbar zur Gründung unserer Firma Kreidezeit führte. Über all die vergangenen Jahre hat sich diese einfache und technisch doch erstaunlich gute Wandfarbe viele Fans bewahrt und neue hinzugewonnen.

Stellen Sie selbst eine Kaseinfarbe her. Aus Magerquark und Soda bereiten Sie einen Kaseinleim, der anschließend mit dem Kreidesumpf vermischt wird. Erleben Sie die hervorragende Verstreichbarkeit und enorme Deckfähigkeit dieser einfachen Farbe. Dem WDR Fernsehen waren der didaktische Gehalt dieses Prinzips drei eigene „Sendungen mit der Maus“ wert.

Geeignet zur Verarbeitung auf nahezu allen Wandbaustoffen im Innenbereich: alle Putze, Papiertapeten, Stein, Trockenbau.

Produkteigenschaften

- Pulver zum Anrühren mit Wasser
- hoch diffusionsfähig
- natürliches Kreideweiß
- mehrfach überstreichbar
- abtönbar mit allen Erd- und Mineralpigmenten
- ohne Konservierungsstoffe



Kaseinfarbe
zum Selbstanrühren

Kaseingrundierung



Kaseingrundierung hat eine festigende und saugfähigkeitsreduzierende Wirkung und ist ein preiswerter und sehr wichtiger Bestandteil jeden Anstrich- oder Putzvorhabens, zur Anwendung auf allen saugfähigen Putzsorten, Gipskarton und mineralischen Altanstrichen.

Weil sie das gleiche Bindemittel enthält, ist sie die ideale Grundierung für nachfolgende Kaseinfarben und Kaseinputze. Nachfolgende Kalkputze und Kalkfarben werden sicher und fest mit dem Untergrund verbunden, durch chemische Umwandlung zu Kalkkaseinat.

Produkteigenschaften

- Pulver zum Anrühren mit Wasser
- transparent



Diese hervorragend deckenden und kostengünstigen Farben sind geeignet zur Verarbeitung auf nahezu allen Wandbaustoffen im Innenbereich: Putze, Beton, Papiertapeten. Auf Tapeten, etwa Raufaser, reicht meist ein Anstrich. Italienische Marmormehle verleihen diesen Farben ihren unaufdringlichen, harmonisch hellen Weißton – ganz ohne Titanweiß. Vega Wandfarbe und Kasein Marmormehlfarbe unterscheiden sich nur im Bindemittel, die technischen Eigenschaften sind gleich.

Kasein Marmormehlfarbe

- gebunden mit Milcheiweiß
- unsere meistverkaufte Wand- und Deckenfarbe, bewährt und beliebt seit 1995

Vega Wandfarbe

- gebunden mit Pflanzeneiweiß
- für Menschen, die pflanzliche Produkte bevorzugen

Produkteigenschaften

- Pulver zum Anrühren mit Wasser
- leicht mit Bürste oder Rolle zu verarbeiten
- hoch diffusionsfähig
- abtönbar mit allen Erd- und Mineralpigmenten
- besonders gut geeignet für Allergiker

Wandfarben





Streich- und Rollputz ist ein leicht füllender und schlämmender Anstrich für den Innenbereich. Ideal geeignet zum Ausgleichen leichter Strukturunterschiede auf verspachteltem Gipskarton- und Gipsfaserplatten sowie ausgebesserten Putzen.

Verleiht glatten Untergründen eine feine Putzstruktur. Erhält die Optik feinrauh verriebener Putze, die beim Überstreichen mit glatten Wandfarben zwangsläufig verschwinden würde.

Produkteigenschaften

- Pulver zum Anrühren mit Wasser
- gebunden mit Milcheiweiß
- leicht mit Bürste oder Rolle zu verarbeiten
- Körnung max. 0,5 mm
- guter Untergrund für Wandlasurtechniken
- hoch diffusionsfähig
- abtönbar mit allen Erd- und Mineralpigmenten
- natürliches Marmorweiß ohne Titanweiß
- ohne Konservierungsstoffe
- sehr gute Deckfähigkeit

Streich- und Rollputz



Lehmfarbe und Lehmstreichputz sind in jeweils 12 kräftigen Farbtönen und in naturweiß erhältlich. Der natürliche weiße Ton beruht auf der behaglichen Ästhetik echten Lehmes. Durch beliebiges Mischen der Farben untereinander oder durch Abtönen mit Kreidezeit-Pigmenten ist ein großes Spektrum an Farbtönen möglich. Die Lehmfarbe ergibt glatte und matte Anstriche, der Lehmstreichputz enthält zusätzlich eine feine Marmorkörnung (max. 0,5mm), hierdurch erhält der Anstrich eine leichte Streichputzoptik.

Das herausragende Merkmal dieser Anstriche ist das völlig tuchmatte Auftrocknen, das Wandoberflächen einen ganz besonderen und beruhigenden Charakter verleiht.

Produkteigenschaften

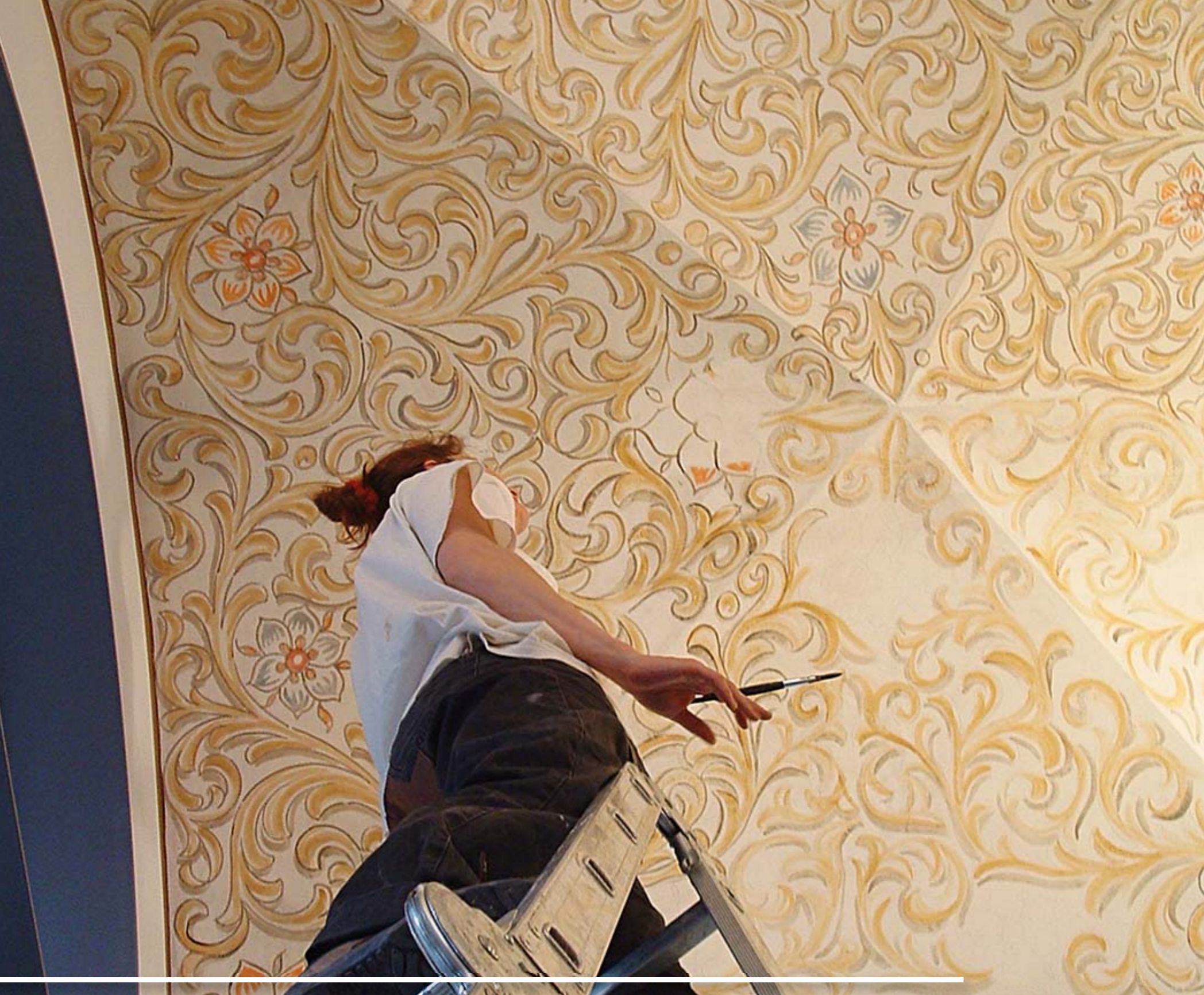
- Pulver zum Anrühren mit Wasser
- hoch diffusionsfähig
- sehr gute Deckfähigkeit
- mehrfach überstreichbar
- geeignet zur Verwendung auf Lehmputz und allen anderen tragfähigen Putzen, Rohfaser, reinen Papiertapeten, Malervlies und Beton



Lehmfarbe

Lehmstreichputz

Lehmfarbe & Lehmstreichputz



Leimfarben waren bis in die 60er Jahre in den alten Bundesländern die gebräuchlichen Innenfarben, in den neuen Bundesländern noch bis zum Mauerfall. Durch die Verbreitung von verarbeitungsfertigen Kunststoffdispersionsfarben verschwanden Leimfarben trotz all ihrer Vorteile zunehmend vom Markt. Wir haben diesen Schatz erhalten!

Durch ihr gleichmäßig tuchmattes Auftrocknen sind Leimfarben ideal geeignet für Anstriche im Deckenbereich. Auf Stuck ist Leimfarbe das Anstrichmittel erster Wahl, da sie sich bei Bedarf einfach mit Wasser wieder entfernen lässt. Damit wird vermieden, feine Ornamentik unrettbar immer weiter zuzuschlammern.

Von Allergikern wird Leimfarbe für Ihre einfache emissionsfreie und geruchsneutrale Rezeptierung hochgeschätzt. Leimfarbe ist spannungsarm und deshalb oftmals die letzte Rettung auf schwierigen „schwächelnden“ Untergründen. Geeignet zur Verarbeitung auf nahezu allen Wandbaustoffen im Innenbereich: alle Putze, alle Dispersionsfarben, Tapeten, Stein, Trockenbau.

Bei all den Vorteilen darf ein „Nachteil“ nicht verschwiegen werden: Leimfarbe ist leicht gebunden und nicht wasserfest. Deshalb kann sie nur mit sich selbst überstrichen werden.

Produkteigenschaften

- Pulver zum Anrühren mit Wasser
- sehr kostengünstig / unsere kostengünstigste Farbe
- natürlich weiß durch Marmormehle
- hoch diffusionsfähig
- abtönbar mit allen Erd- und Mineralpigmenten
- ohne Konservierungsstoffe
- „Sehr gut“ (Test Allergikerwandfarben, ÖKOTEST Bauen & Renovieren Ausgabe 4)

Leimfarbe





GekkoSOL System



GekkoSOL Farben sind Spezialanstriche für das Überstreichen nicht-saugender und kunststoffhaltiger Untergründe: Ölsockel, Fliesen, Latexfarben und Dispersionsfarben.

Auf diesen Untergründen können GekkoSOL Farben direkt als Renovierungsanstrich verwendet werden oder als Haftbrücke für nachfolgende Arbeiten mit Produkten aus unserem Sortiment Kreidezeit Wandfarben und Putze.

Zum Überarbeiten dieser Untergründe standen bisher nur Produkte mit Kunstharzzusätzen (Acryl, PVA) zur Verfügung. GekkoSOL-Farben bieten endlich die Möglichkeit, diese Oberflächen wieder rein mineralisch und hoch diffusionsfähig zu überarbeiten.

Schon seit Jahrhunderten findet Kieselöl, das Bindemittel von GekkoSOL, als Klärungsmittel für Wein und Traubensaft Verwendung. Durch dessen enorm große Oberfläche wird zuverlässige Haftung auf nahezu allen Untergründen erzielt. Pate bei der Namensgebung für GekkoSOL stand der Gecko, welcher an seinen Füßen Millionen feinsten Haare besitzt und ihn über das gleiche Adhäsionsprinzip auch über Kopf und an glatten Oberflächen absturzsicher haften lässt.

Produkteigenschaften

- anwendungsfertig
- hoch diffusionsfähig
- sehr gute Deckfähigkeit, meist reicht nur ein Anstrich
- spritzwasserfest
- sehr gute Haftung auf glatten und nicht saugfähigen Untergründen
- speziell für nicht saugende und kunststoffhaltige Untergründe entwickelt
- beständig gegen Säuren, Laugen und viele Lösemittel
- enthält keine organischen Bindemittel
- rein mineralisch
- absolut lichtecht
- abtönbar mit allen Erd- und Mineralpigmenten





GekkoSOL Farbe

GekkoSOL Farbe ist eine sehr gut deckende mineralische Wandfarbe. Wir empfehlen sie besonders zur Renovierung fest sitzender Altanstriche auf Kunststoffbasis, insbesondere Dispersionsfarben.

GekkoSOL Streichputze

GekkoSOL Streichputze können als fertige Wandoberflächen dienen oder als Haftbrücke für nachfolgendes Überarbeiten mit Produkten wie Kaseinfarben, Sumpfkalkfarben und unseren kalk- oder kaseingebundenen Putzen.

Produktvarianten

- GekkoSOL FEIN-Korn
0,5 mm, fein schlämmender Streichputz
- GekkoSOL VOLL-Korn
1,0 mm, kräftig schlämmender Streichputz

GekkoSOL Verdünner

Zum Verdünnen von GekkoSOL Farbe und GekkoSOL Streichputzen. Diese dürfen aufgrund des besonderen Bindemittelprinzips nicht mit Wasser verdünnt werden.

GekkoSOL System



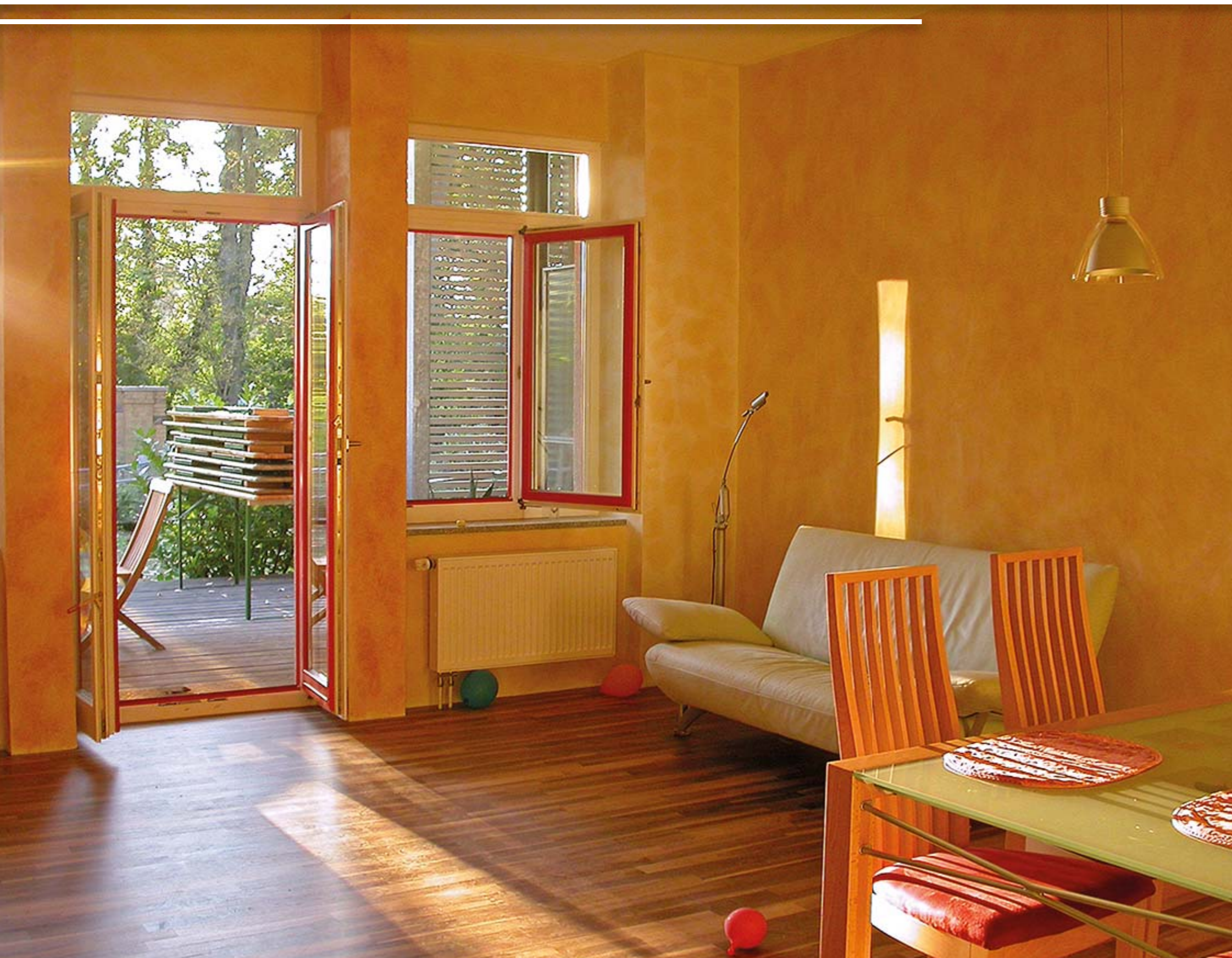
GekkoSOL Farbe

GekkoSOL FEIN-Korn

GekkoSOL VOLL-Korn



Wandlasuren



Wandlasuren sind farblich pigmentierte, jedoch nicht deckende, durchscheinende Anstriche. Sie beleben Flächen, die vorher ausdrucksarm und eindimensional gewirkt haben. Das ist keine Zauberei, sondern eine Frage der Wahrnehmung: Die übereinander liegenden transparenten Lagen tricksen das Auge aus und verleihen der Wand eine neue Tiefe.

Die Lasur wird in der Regel auf möglichst helle, idealerweise weiße Untergründe aufgetragen. So erlebt die Lasur beste Farbbrillanz und Plastizität. Für ein charakteristisches Erscheinungsbild eignen sich vorzugsweise feinkörnige wasserfeste Untergründe wie z. B. Sumpfkalkfarbe -gefüllt-, Kalkglätte und Kalkhaftputze, GekkoSOL FEIN- und VOLL-Korn.

Produkte

- Wandlasur Bindemittel
für kalk- oder kaseingebundene Untergründe
und alle saugfähigen Putze
- GekkoSOL Lasur
auf GekkoSOL Anstrichen und Holz
- Farbenwasserglas
auf Kalk-, Kalkzement- und Zementputzen
- Lithiumwasserglas
auf Kalk-, Kalkzement- und Zementputzen und
Kunstharzdispersions- und Latexfarben



Kreidezeit Sumpfkalkfarben sind vielseitig einsetzbare Wandfarben für den Innen- und Außenbereich, sehr einfach zu verarbeiten, auch von Laien. Sie zeichnen sich durch ein enormes Binde- und Haftvermögen aus, ergeben wisch- und spritzwasserfeste Oberflächen – ohne Zusatz von Kunstharzbindemitteln und synthetischem Weißpigmenten wie Titanweiß. Zudem decken diese Farben mit nur 2 Anstrichen.

Die in der gefüllten Sumpfkalkfarbe und dem Kalk Streichputz enthaltenen Marmorsande verleihen glatten Untergründen eine feine Putzstruktur. Sie erhalten die Optik feinrauh verriebener Putze, die beim Überstreichen mit glatten Wandfarben verschwinden würde. Sie schaffen ideale Untergründe für ausdrucksstarke Wandlasuren und gleichen leichte Strukturunterschiede im Untergrund aus. Poren und kleinere Risse können zugeschlämmt werden.

Produktvarianten

- Sumpfkalkfarbe
strukturlos, glatt
- Sumpfkalkfarbe -gefüllt-
feiner Streichputzcharakter, Körnung max. 0,5 mm
- Kalk Streichputz
kräftiger Streichputzcharakter, Körnung max. 0,7 mm

Produkteigenschaften

- anwendungsfertig
- matt, natürliches Weiß
- auf natürliche Weise schimmelhemmend, feuchtraumgeeignet
- emissionsfrei, geruchsneutral
- abtönbar mit allen Erd- und Mineralpigmenten

Sumpfkalkfarbe



Sumpfkalkfarbe -gefüllt-

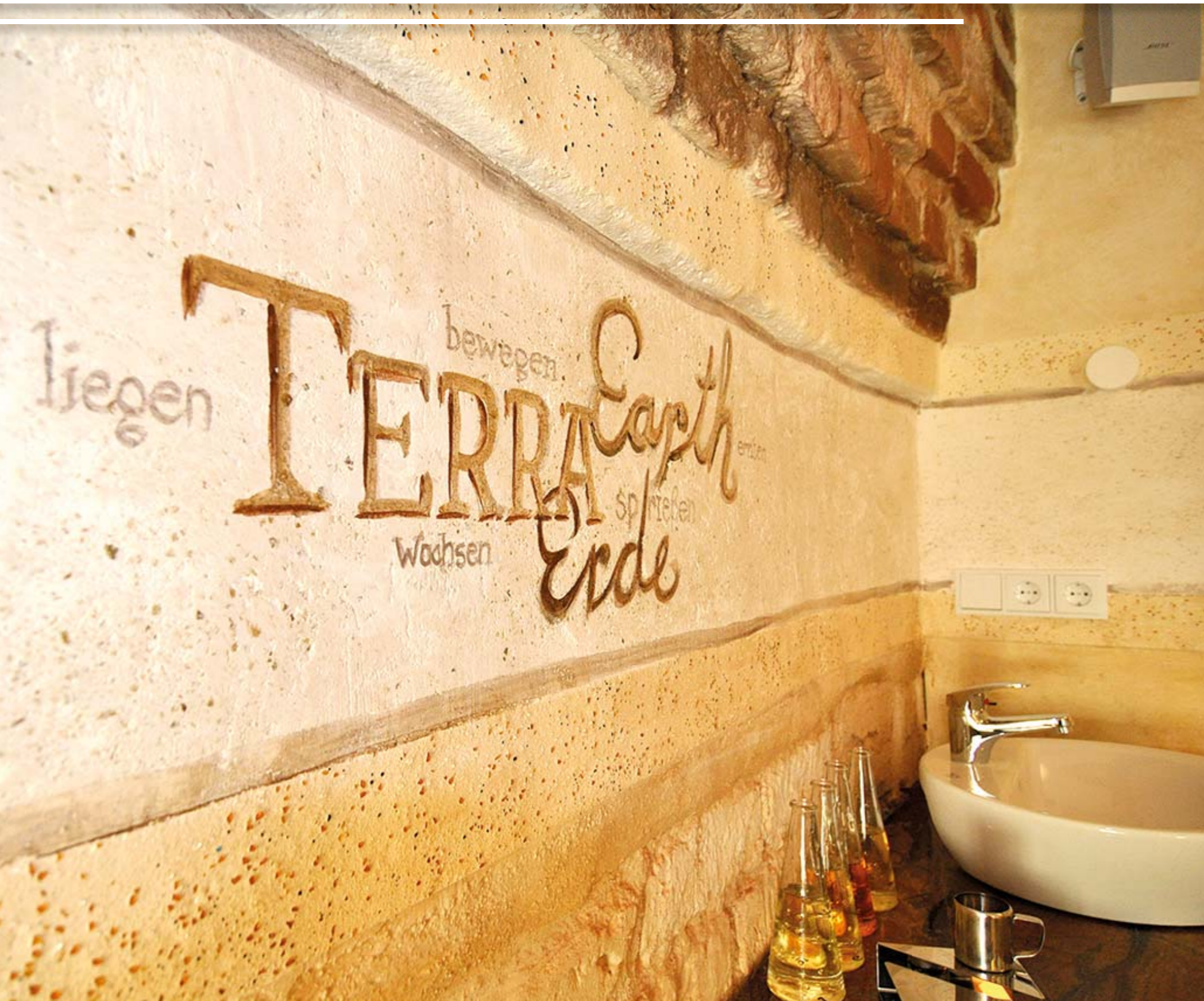


Kalk Streichputz



Sumpfkalkfarben

Kalk Edelputze



Kalkedelputze sind vielseitig gestaltbare rein kalkgebundene Edelputze für den Innenbereich. Die Gestaltungsmöglichkeiten der Oberflächen reichen von stark strukturiert über feinrau bis glatt und glänzend. Die Kreidezeit Kalk Edelputze sind oberflächenfertig und müssen nicht überstrichen werden.

Kreidezeit Kalk Edelputze sind auch für Laien leicht verarbeitbar. Sie sind bewusst langsam trocknend eingestellt und geben nach dem Auftrag genug Zeit die gewünschten Strukturen heraus zu arbeiten.

Sind sind ideal geeignet für Feuchträume durch hohe Diffusionsfähigkeit, lang anhaltende Alkalität und schwitzwasserabweisende Oberfläche.

Feiner Marmorkalk und italienischer Marmorsand verleihen diesen Putzen einen sehr hohen Weißgrad sowie sehr gutes Binde- und Haftvermögen, ganz ohne Zusatz von Kunstharzbindemitteln und synthetischen Pigmenten wie Titanweiß.

Durch Auftrag von verdünnten Pflanzenseifen können die Oberflächen wasserabweisend eingestellt werden. Abtönbar sind sie mit allen Kreidezeit Pigmenten. Viele weitere gestalterische Effekte sind mit dekorativen Zuschlagstoffen (farbige Glaskiese, Glimmer, Strohhäcksel) möglich.

Empfohlen auch zur Untergrundvorbereitung für unsere Glanzputztechniken wie Stuccolustro, Marmorino, Tadelakt.

Kalkglätte

Körnung 0,5 mm / max. Auftragsstärke 2 mm
Für Oberflächen von leicht strukturiert über feinrau bis glatt und glänzend. Empfohlener Untergrund für Stucco Feinspachtel und Stuccolustro.

Kalk Haftputz fein

Körnung 0,9 mm / max. Auftragsstärke 5 mm
Für Oberflächen von mittel strukturiert über feinrau bis glatt. Empfohlener Untergrund für Stuccolustro und Marmorino.

Kalk Haftputz

Körnung 1,4 mm / max. Auftragsstärke 8 mm
Für Oberflächen von stark strukturiert bis feinrau. Empfohlener Untergrund für Marmorino und Tadelakt.

Produkteigenschaften

- hoch diffusionsfähig
- emissionsfrei
- spritzwasserfest
- gleicht unebene Untergründe aus
- ideale Untergründe für Wandlasuren



Kalkglätte

Kalk Haftputz fein

Kalk Haftputz

Kalk Edelputze

Putze

Schimmel Sanierputz gerieben

Schimmel Sanierputz geglättet



Schimmel Sanierputz

Die Zusammensetzung aus natürlichen, mineralischen Bestandteilen macht diesen Antikondensationsputz zu einem baubiologisch einzigartigen Werkstoff. Der funktionale Kalkoberputz nimmt viel Feuchtigkeit auf. Deshalb ist er besonders gut geeignet, Schwitzwasserprobleme an kalten Wänden zu lösen.

An der Oberfläche entstehende Kondensfeuchte wird sofort in den Putz aufgenommen und langsam wieder abgegeben. So kann die Oberflächenfeuchte in der Regel kein Niveau erreichen, das für einen Schimmelneubefall kritisch wäre. Die lang anhaltende natürliche hohe Alkalität wirkt dabei unterstützend.

Die maximale Schichtstärke beträgt 5 mm pro Lage. Deckanstriche mit hoch diffusions-offenen Kreidezeit Sumpfkalkfarben ergänzen das System.

Wandspachtel

Kreidezeit Wandspachtel ist ein marmorweißer, rein kalkgebundener Füll- und Glättspachtel für den Innenbereich. Für dünn-schichtige Reparaturen und zum Abglätten rauer Wandoberflächen. Geeignet auch zum vollflächigen Verspachteln von Gipskarton und Gipsfaserplatten nach Verfugen mit von den Plattenherstellern empfohlenen Materialien.

Dünne Schichten sind nach 3 Stunden schleifbar. Für Auftragsstärken von 0-2 mm. Im Vergleich zu gipsbasierten Spachtelmassen hat Kreidezeit Wandspachtel keine „Topfzeit“, das heißt er härtet im angerührten Zustand nicht aus und kann über viele Monate weiter verarbeitet werden.

Unsere dekorativen Glanzputze sind rein kalkgebunden. Sie enthalten weder Kunststoffe noch transparenzmindernde synthetische Pigmente wie Titanweiß.

Die Oberflächen sind auf natürliche Weise fungizid. Eine Behandlung mit reinen Pflanzenseifen verleiht zusätzlichen Glanz und macht die Putze wasserabweisend. Dadurch sind sie im gesamten Innenbereich sowie auch in Feuchträumen ideal einsetzbar.

Die glatte Oberflächenbeschaffenheit macht diese Putze besonders schmutzunempfindlich und reinigungsfreundlich.

Abtönungen mit Kreidezeit Pigmenten ergeben harmonische Farbwirkungen. Mit Punischem Wachs kann in trockenen Bereichen Hochglanz erzielt werden oder mit Perlglanzpigmenten schimmernde Veredlungen erzeugt werden.

Produkteigenschaften

- rein mineralisch
- geruchsneutral und emissionsfrei
- hoch diffusionsfähig
- wasserfest
- spannungsarm

Dekorative Glanzputze

Stucco Fein

Für hauchdünne Stucco-Arbeiten auf glatten Untergründen. Bereits zwei Lagen erzeugen die für Stucco charakteristische Fleckspachteloptik. Die sehr einfache Verarbeitung mit einer Glättkelle ist gerade für Einsteiger in die Glättetechniken sehr gut geeignet.

Stuccolustro

Eine Füllung mit feinem Marmorsand und die dadurch etwas höhere Schichtstärke ermöglichen ausdrucksstärkere Tiefeneffekte und Transparenzen. Für Oberflächen, die den Glanz und die Transparenz von poliertem Marmor besitzen. Wunderschöne Farbschattierungen entstehen durch Fleckspachtelung und Verpressen mit einer Glättkelle. Mit der Produktvariante Stuccolustro Basis sind besonders kräftige Farbtöne möglich.



Dekorative Glanzputze

Dekorative Glanzputze



Marmorino

Ein vollflächig aufgetragener Glanzputz von unauffälliger eleganter Einheitlichkeit. Wechselnde Lichtverhältnisse erzeugen die dezent changierenden Effekte geschliffener Natursteine. Marmorino wird nur mit der Glättkelle aufgetragen und verpresst.

Tadelakt

Tadelakt ist eine traditionelle Putztechnik aus Marokko, die schon in der Antike weit verbreitet und beliebt war. Mit Hilfe einer speziellen Arbeitstechnik wird die Oberfläche mit geschliffenen Steinen auf Glanz poliert. Die kreisförmigen Polierbewegungen erzeugen die für Tadelakt typische leichte Wolkigkeit. So entsteht eine ausdrucksstarke, glänzende Oberfläche von warmer, samtiger Haptik. Tadelakt ist gebunden mit hydraulischem Kalk. Dies ermöglicht den Einsatz auch im Nassbereich wie Duschen und Saunen.

Zu den Glanzputztechniken bieten wir in regelmäßigen Abständen spannende und arbeitsreiche Seminare an. Termine finden Sie auf unserer Homepage und auf www.ag-tadelakt.de



Dekorative Zuschlagstoffe werden unseren Wandfarben und Putzen zugemischt. Dies erweitert die Gestaltungsmöglichkeiten mit unseren Produkten.

Vermiculite

Ein unter Hitze aufgeblähter, sehr leichter und natürlicher hellbeiger Glimmer. Eingearbeitet in dünnlagige Putze, deren Oberfläche nach kurzem Anziehen abgeschabt wird, zerplatzt er entlang seiner Schichtlagen und hinterlässt goldglänzende Einschlüsse in der Putzoberfläche.

Muscovit Glimmer

Natürlicher heller Glimmer für Glanzeffekte auf Anstrichen oder in Putz.

Muscovit ist ein schuppenförmiges natürliches Mineral mit glas- oder perlmuttglänzender Oberfläche und silbrigen Lichtreflexen.

Gerstenstroh

Feine Strohhäcksel als Zusatz zu Kreidezeit Wandfarben und Putzen. Ergibt eine natürliche Struktur und dezente Glanzreflexe an der Oberfläche.

dekorative Zuschlagstoffe



dekorative Zuschlagstoffe



Glaskies

Rundliche Kiesel von 1-3 mm Größe aus durchgefärbtem Glas, ohne scharfe Kanten. Erhältlich in 6 transparenten Farben und schwarz. Richtig angewendet in Kreidezeit Putzen entstehen glänzende farbige Einschlüsse mit Tiefe. Der Effekt ist abhängig von der Beleuchtung der Oberfläche.

Walnußschalen Granulat

Feines Granulat aus Walnußschalen verleiht unseren Spachtelputzen eine fein gepunktete Struktur.



Erd- und Mineralpigmente

Unsere farbigen Pigmente werden sowohl in allen Kreidezeit Wandfarben und Putzen als auch in Öl-Lasuren und Ölfarbe eingesetzt.

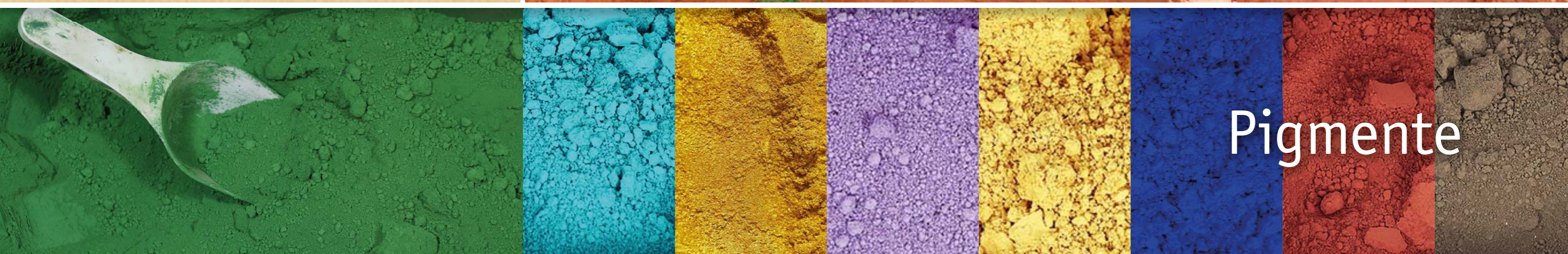
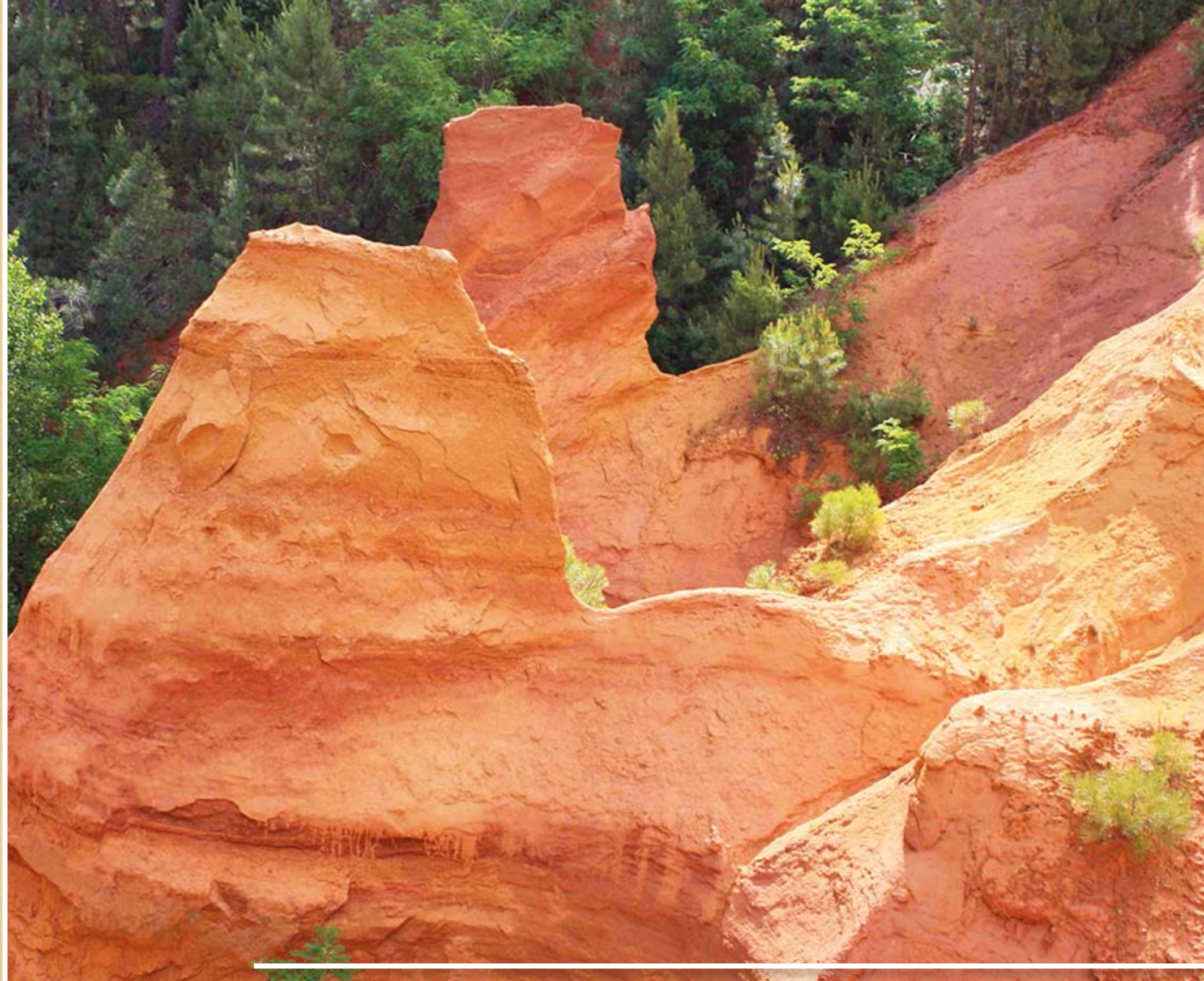
Das Sortiment umfasst etwa 40 Erd- und Mineralpigmente: echte Erdpigmente aus ganz Europa (z.B. zyprische Umbren und Ocker aus Roussillon), Ultramarine, Spinellpigmente und reine Eisenoxide. Alle Pigmente sind ungiftig, lichtecht und untereinander mischbar. So kann nahezu jeder denkbare Farbton erzielt werden. Einige Vorschläge finden Sie in den Kreidezeit Farbkarten.

- ohne Konservierungsmittel
- pulverförmig, trocken
- reines Pigment ohne Zusätze und Bindemittel

Perlglanzpigmente

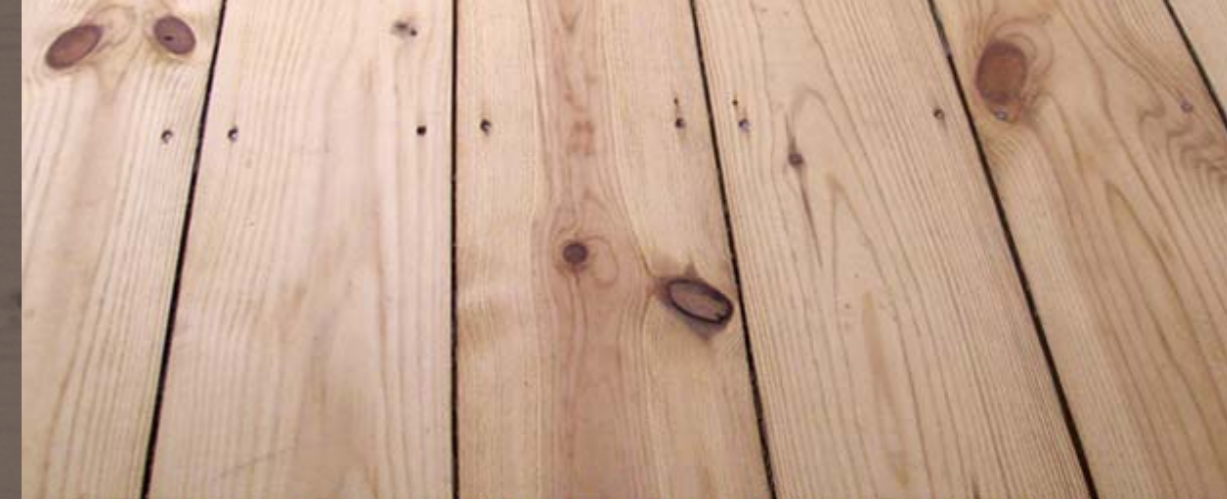
Verleihen Sie Wand- und Holzoberflächen faszinierende Glitzereffekte, Perlschimmer oder metallischen Glanz. Perlglanzpigmente sind ähnlich einer Perle aufgebaut. Ein Kern aus natürlichem Glimmer wird von einer oder mehreren Schichten von Metalloxiden (z.B. Titandioxid oder Eisenoxid) umhüllt.

Perlglanzpigmente gibt es in verschiedenen Farbschattierungen: ausdrucksstarkes gold, silber, bronze und Interferenzpigmente mit faszinierende Farbumschlägen je nach Blickwinkel. Perlglanzpigmente sind in transparenten farblosen Bindemitteln wie Carnaubawachs Emulsion, Punisches Wachs, Wandlasur Bindemittel, Öl-Lasuren und Glätteseife einsetzbar. Sie sind ungiftig, lichtecht und mit allen Bindemitteln verträglich.



Pigmente

Holzoberflächen



Holz ist ein einzigartiges Material und den Menschen schon immer als Baustoff vertraut. Zu den Vorteilen gehören neben dem Aussehen und den organischen, die Tastsinne schmeichelnden Oberflächen auch seine konstruktiven Eigenschaften: Elastizität und Stabilität. Um diese Qualitäten zu erhalten und noch zu betonen, sind natürliche ölhaltige Anstriche die beste Wahl.

Wichtigster Rohstoff der Kreidezeit Holzanstriche ist das gut trocknende Leinöl. Als seit vielen Jahrhunderten bewährtes Anstrichmittel hat es maßgeblich zum Erhalt historischer Gebäude beigetragen. Gewonnen wird Leinöl, indem man Lein- oder Flachssamen presst. Durch kleine Moleküle (etwa 50x kleiner als Kunstharze) dringt es selbst in kleinste Holzporen tief ein. Über seine gesamte Lebensdauer bleibt es elastisch und optimal diffusionsfähig. Risse in Anstrichen und Staunässe im Holz werden so zuverlässig vermieden. Aus Leinöl, Kiefernharzen, Standölen, portugiesischem Balsamterpentinöl und Mineralpigmenten fertigen wir verschiedenste Produkte zur Holzbehandlung.

Bauphysikalisch sinnvolle Rezepturen aus schadstofffreien und nachwachsenden Rohstoffen ergeben eine höchste Anwendungs- und Nutzungssicherheit. Außerdem hinterlassen sie später bei der Entsorgung keinen Sondermüll. Damit übertreffen die natürlichen Kreidezeit Produkte zur Holzbehandlung die verbreiteten schnell trocknenden Acryl- und Alkydharzanstriche in vielerlei Hinsicht. Unsere Öl-Produkte sind blei-, barium- und kobaltfrei.

Alle Produkte unterliegen einer strengen internen Qualitätssicherung, alle Rohstoffe werden mit größter Sorgfalt ausgewählt. Eine vollständige Deklaration aller Inhaltstoffe ist auch hier selbstverständlich.



Kreidezeit pure solid Produkte enthalten weder organische Lösemittel noch Wasser, sondern bestehen ausschließlich aus natürlichen Ölen und Harzen. Die Substanz besteht zu 100 Prozent aus nicht flüchtigen Anteilen – daher die Bezeichnung „pure solid“.

Produkte

- Hartöl pure solid
- Hartwachsöl pure solid
- Lappenwachs
- Saflor-Lappenwachs
- Leinölfirnis

Produkteigenschaften

- lösemittelfrei
- antistatisch, kontaktwarm
- transparent, anfeuernd
- leicht zu verarbeiten, instandhaltungsfreundlich
- kein Reißen und Versprüden
- hoch diffusionsfähig
- speichel- und schweißecht nach DIN 53160
- ohne Konservierungsstoffe
- schmutz- und wasserabweisend
- abtönbar mit allen Erd- und Mineralpigmenten

pure solid Produkte



pure solid Produkte

Hartöl pure solid

Universell einsetzbare Ölbehandlung für alle Holzoberflächen im Innenbereich wie z.B. Fußböden, Treppen, Möbel, Arbeitsplatten, Tische, Türen und Fenster. Behandelte Oberflächen sind trittfest und sehr strapazierfähig.

Hartwachsöl pure solid

Vereint die hervorragenden Eigenschaften unseres Hartöles mit denen einer zusätzlichen Wachsbehandlung in nur einem Produkt. Der Gehalt an hartem Carnaubawachs bewirkt eine bessere Porenfüllung und hinterlässt eine seidige und tastsympatische Oberfläche, die sich noch leichter reinigen lässt.





Lappenwachs

Durch die Rezeptierung mit Leinöl als Bindemittel und naturbelassenem Bienenwachs erfahren Holzoberflächen eine leinötypische honigfarbene Anfeuerung. Der Gehalt an Bienenwachs wirkt porenfüllend und hinterlässt seidig-samtige Oberflächen.

Saflorlappenwachs

Vergilbungsfreies Öl der Saflordistel sowie entfärbtes Bienenwachs ermöglichen Oberflächenbehandlungen mit öltypischer Anfeuerung der Holzmaserung, jedoch gänzlich ohne die von Leinöl bekannte nachträgliche honigfarbene Farbvertiefung.

Produkteigenschaften

- lösemittel- und wasserfrei (pure solid)
- speichel- und schweißecht nach DIN 53160
- abtönbar mit allen Erd- und Mineralpigmenten

pure solid Produkte



Leinölfirnis

Die klassische und altbewährte Oberflächenbehandlung für viele Hölzer im Innenbereich. Honigtönend und anfeuernd. Gut geeignet für weniger stark beanspruchte Oberflächen, Möbel, Panele und Gebälk. Auch einsetzbar als lösemittelfreie Grundierung unter farbigen Öllasuren und deckenden Ölfarben.

Produkteigenschaften

- lösemittel- und wasserfrei (pure solid)
- speichel- und schweißecht nach DIN 53160
- abtönbar mit allen Erd- und Mineralpigmenten



pure solid Produkte



Fußboden



Fußbodenhartöl

Universell einsetzbare Ölbehandlung für alle Holzoberflächen im Innenbereich (Fußböden, Treppen, Möbel, Arbeitsplatten, Tische, Türen und Fenster). Trittfest und sehr strapazierfähig. Unser bewährter Klassiker seit 1987.

Portugiesisches Balsamterpentinöl als Lösemittel erleichtert die Handhabung und fördert die Eindringfähigkeit der Öle auch in dichtere Holzarten.

Fußbodenhartwachs

Eine zusätzliche Oberflächenbehandlung mit Hartwachs empfiehlt sich für glatte Holzböden, die mit Kreidezeit Hartölen grundiert sind.

Anwendbar auf Fußböden, Türen, Treppengeländern und Möbeln, nicht aber auf Küchenarbeitsplatten.

Holzhartöl

Unser schnelltrocknendestes, härtestes und belastbarstes Öl für Holzoberflächen im Innenbereich. Geeignet für sehr saugfähige Hölzer wie Fichte, Kiefer und Buche; dort spielt es seine Stärken aus. Extrem trittfest und strapazierfähig.

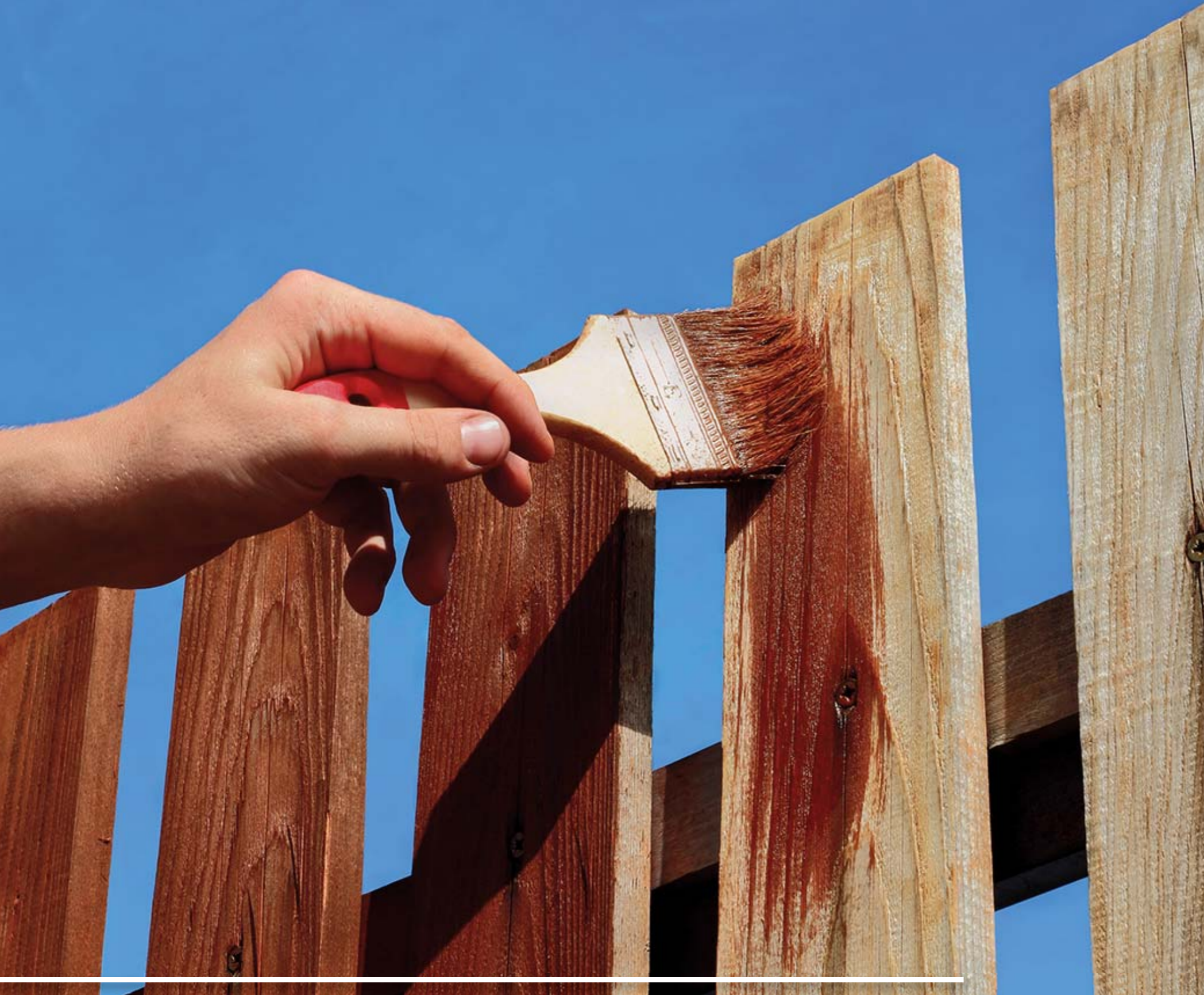
Gartenmöbelöl



Gartenmöbelöl ist eine speziell auf die Bedürfnisse der Witterung ausgesetzter Holzgartenmöbel abgestimmte Ölkomposition.

Es schützt, pflegt und frischt die natürliche Holzmaserung auf. Angewitterte Holzmöbel erscheinen wieder satt und gepflegt.

Zur individuellen Farbgestaltung lässt sich das Pflegeöl mit allen Erd- und Mineralpigmenten abtönen.



Transparente und farblich pigmentierte Anstriche für Hölzer im Außenbereich, z. B. Fachwerk, Holzfassaden, Zäune, Gartenmöbel oder Spielgeräte.

In der Herstellung verwenden wir eine Kombination aus Leinöl, verschiedenen Standölen und Kolophoniumharzen. Diese Mischung gewährleistet eine hervorragende Vernetzung mit dem Holz und ergibt wetterfeste und elastische Anstriche. Durch die Diffusionsfähigkeit der Holzlasur bleibt der Feuchtigkeitsabtransport aus dem Holzinneren an die Umgebung gewährleistet.

Im Außenbereich platzt, reißt und blättert diese Lasur nicht, sondern wittert oberflächlich allmählich ab. Der Instandhaltungsaufwand ist dadurch gering, einfach reinigen und überstreichen. Das Schleifen entfällt.

Produkteigenschaften

- speichel- und schweißecht nach DIN 53160

farblose Holzlasur

zum Selbsttönen, im Außenbereich müssen lichtechte Pigmente für einen dauerhaften UV-Schutz zugefügt werden

farbige Holzlasur

fertig abgetönt in neun klassischen Holzfarben (Kiefer, Lärche, Eiche hell, Eiche antik, Teak, Nussbaum, Wenge, Palisander, und Ebenholz)

Holzlasur



Pigmentiert mit Titanweiß

GekkoSOL Lasur



GekkoSOL Lasur ist ein Lasurbindemittel auf Silikatbasis. Das Produkt enthält keine Lösemittel und ist völlig geruchlos. Es wird für Wandlasuren auf GekkoSOL Streichputzen und für die dekorative Behandlung von neuem, unbehandeltem Holz in wenig beanspruchten Bereichen verwendet. Die Lasur kann mit allen Kreidezeit Pigmenten gemischt werden, wahlweise in holzähnlichen oder leuchtenden Farbtönen. Um die Oberfläche zusätzlich zu schützen, können Carnaubawachs Emulsion oder vergilbungsfreies Saflor Lappenwachs aufgetragen werden.

Die GekkoSOL Lasur ist ideal geeignet für Anstriche auf Decken- und Wandpaneelen und ersetzt die klassische Bierlasur, jedoch ohne „Kneipengeruch“.

In Mischung mit Titanweiß kann die Optik „gekalkten Holzes“ erzielt werden. Eingerieben mit einem Schwamm, hellt diese weiße Lasur Hölzer auf ohne angestrichen auszusehen und schützt vor weiterer Verdunkelung.

Produkteigenschaften

- lösemittelfrei
- vergilbungsfrei
- antistatisch
- transparent
- nicht anfeuernd
- leicht zu verarbeiten
- geringer Materialverbrauch
- optimale Diffusionsfähigkeit
- nicht brennbar
- seidenmatt



Standölfarbe



Das Kreidezeit Standölfarben System ist eine Weiterentwicklung jahrhunderte alter und bewährter Ölfarbrezepturen mit optimaler Diffusionsfähigkeit.

Standölfarbe ist eine deckende und harzfreie Holz- und Metallfarbe für den Innen- und Außenbereich auf Fachwerk, Spielgeräten, Fenstern, Türen und Holzverkleidungen. Sie platzt, reißt und blättert nicht, sondern bleibt elastisch und wittert allmählich oberflächlich ab. Deshalb ist sie auch nach Jahren ohne großen Aufwand durch einfaches Reinigen und Überstreichen zu renovieren.

Der Schichtaufbau erfolgt in traditioneller Weise „von mager zu fett“:

1. Grundieröl - dringt tief in das Holz ein
2. Halbfetter Zwischenanstrich - besonders hohes Deckvermögen
3. Vollfetter Schlussanstrich - lang anhaltender Wetterschutz

Kreidezeit Standölfarben sind in 13 Farben erhältlich, die auch miteinander mischbar sind. Außerdem stellen wir eine Mischtablette für ca. 100 Farbtöne zur Verfügung. Zur Pigmentierung der Standölfarben werden absolut lichtechte und wetterbeständige Erd- und Mineralpigmente verwendet. Auf Anfrage stellen wir weitere Farbtöne nach individuellen Wünschen her.

Produkteigenschaften

- Speichel- und schweißecht nach DIN 53160

Mit der „guten alten Schuppenpanzerfarbe“ wurde schon der Eiffelturm vor Rost geschützt. Die Bundesbahn hat tausende von Lokomotiven und Waggons damit gestrichen. Die Erfahrungen sind eindeutig: Dieser reine Leinöl-Eisenglimmeranstrich garantiert dauerhaften Schutz vor Rost.

Eisenglimmer ist ein natürlich vorkommendes, schwarzglänzendes Pigment mit besonderer Schuppenform, das auf Metall einen schützenden „Panzer“ bildet, der das Eindringen von Wasser verhindert. In alten Malerbüchern ist daher von „Schuppenpanzerfarbe“ die Rede. In Kreidezeit Rostschutzfarbe ist Eisenglimmer in großen Mengen enthalten.

Durch geringe Molekülgrößen gewährleistet Leinöl neben hervorragender Benetzung des Untergrundes ein Durchdringen von verbliebenen Rostpartikeln. Diese werden so zuverlässig verkapselt und am weiteren Rosten gehindert. Man nennt dies auch „passives Korrosionsschutzprinzip“.

Und: Im Gegensatz zu den meisten herkömmlichen Produkten genügt schon ein einfaches Entrosten per Hand (Reinigungsgrad Sa1).

Kreidezeit Rostschutzfarbe war Testsieger unter 33 Rostschutzfarben, davon 30 herkömmliche Produkte. (ARD Ratgeber Technik, März 1999, ausgeführt vom Institut für Korrosionsschutz, Dresden). Farbton: anthrazitgrau, ca. DB 703



Rostschutzfarbe



Reinigung & Pflege

Marseiller Seife

Kreidezeit Marseiller Seife ist eine rein pflanzliche, aus Oliven- und Kokosöl gesiedete Seife. Durch ihre rückfettende Wirkung ist sie hervorragend zur schonenden Reinigung geölter oder gewachster Holzoberflächen geeignet. Dies gilt besonders für Fußböden. Durch ihre geringe Kaltwasserlöslichkeit ist diese Seife besonders gut geeignet als Alleinbehandlung für „geseifte Holzböden“, bietet dabei guten Schutz und Trittfestigkeit. Auch zur Reinigung von Pinseln und Farbrollen kann Marseiller Seife sehr gut verwendet werden.

Glätteseife

Glätteseife dient als Schlussbehandlung mit Hochglanzeffekt für Stuccolustro- und Tadelaktarbeiten. Schonend in Wasser gelöst und auf noch ausreichend alkalische Kalkoberflächen aufgetragen, wird ein Teil der natürlichen Seife in sog. Kalkseifen umgewandelt, die der Wandoberfläche feuchtigkeits- und schmutzabweisende Eigenschaften (hydrophobierend) verleihen, ohne die Diffusionsfähigkeit zu beeinträchtigen.

Schwarze Seife

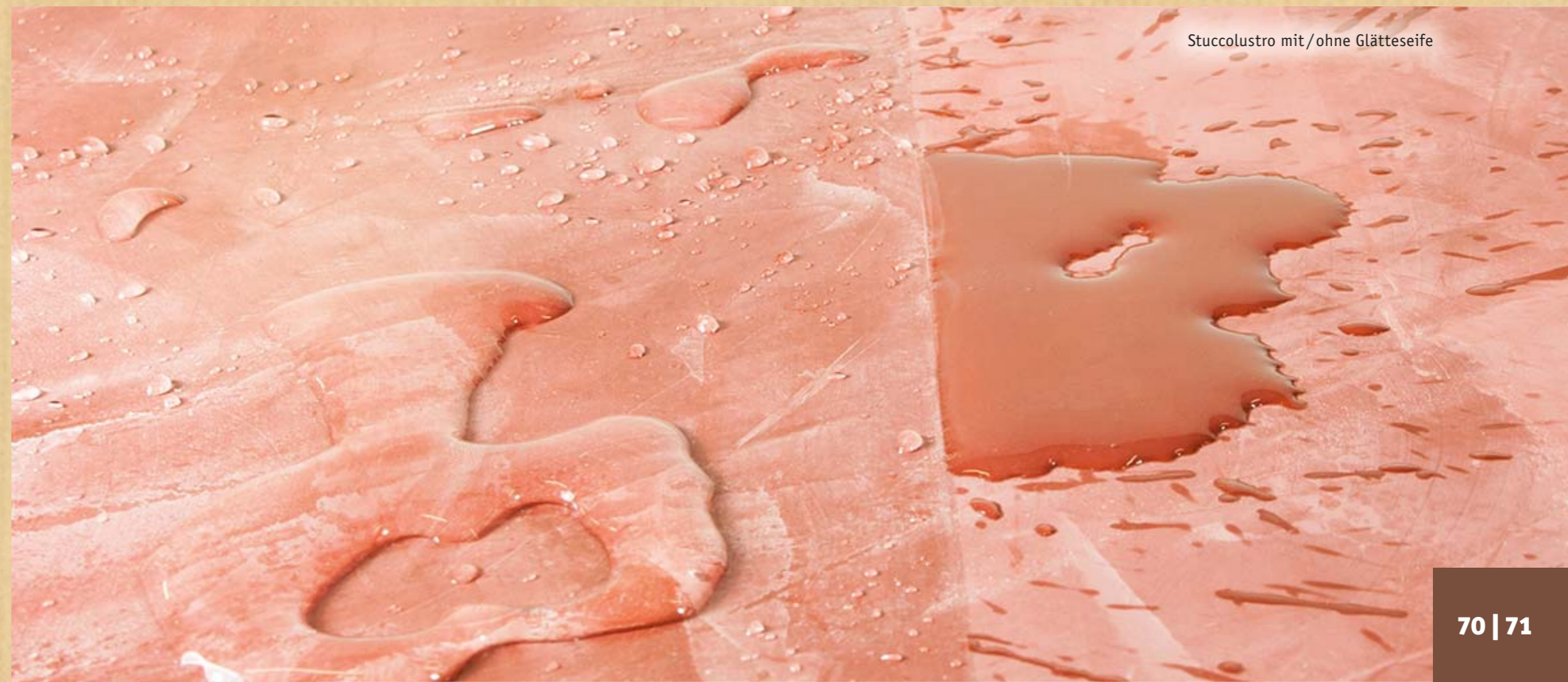
Schwarze Seife ist eine ein pflanzliche, pur olivenölbasierte und sehr stark rückfettende Seife. Sie reinigt alle geölten oder gewachsen Oberflächen sowie Pinsel und Farbrollen. Schwarze Seife wird zur Hydrophobierung von Kalkanstrichen im Außenbereich oder als hydrophobierende und schmutzabweisende Schlußbehandlung mit Glanzeffekt für dunkel getönte Tadelaktoberflächen empfohlen.

Carnaubawachs Emulsion

Kreidezeit Carnaubawachs Emulsion pflegt und schützt geölte Holzoberflächen, insbesondere Fußböden. Verwendet wird es als Pflegezusatz im Wischwasser, kann aber auch pur aufgetragen werden. Carnaubawachs Emulsion ist eines der härtesten natürlichen Wachse und verleiht stumpf gewordenen Oberflächen seidigen Glanz.

Produkteigenschaften

- antistatisch
- selbstglänzend
- emissionsfrei
- frei von Konservierungsstoffen



Stuccolustro mit/ohne Glätteseife



Wie man mit Farbe Bäume rettet

Der Regenwald ist die grüne Lunge der Erde. Seine flächendeckende Rodung dient einer ganzen Reihe wirtschaftlicher Interessen. Es geht nicht nur um die unmittelbare Holznutzung, Wälder müssen auch weichen, um Weideflächen für riesige Rinderherden zu schaffen, die wiederum atmosphärisch-schädliches Methan produzieren. Im ecuadorianischen Tiefland, dem traditionellen Lebensraum der Awá-Indios, ist der Regenwald zusätzlich in Gefahr, weil hier Goldvorkommen industriell erschlossen werden sollen. Die Awá haben sich in der Vergangenheit schon erfolgreich gegen Eingriffe in ihr Gebiet seitens der Industrie zur Wehr gesetzt, doch jetzt benötigen sie Unterstützung.

Der in Hamburg ansässige Verein „Rettet den Regenwald e.V.“ betreut unter anderem ein Projekt in Ecuador, das für die Awá-Indios Regenwald kauft, um ihnen ein traditionelles Leben in der eigenen Heimat zu sichern. Weitere Informationen gibt es direkt beim Verein: www.regenwald.org

Kreidezeit wurde durch den Dokumentarfilm „We feed the world“ auf dieses Projekt aufmerksam. Eine sehr eindrucksvolle Aussage darin war: Ein Hektar Regenwald kostet nur 70 Euro! Eine einfache Gleichung ergibt: 1 Hektar = 10.000m² = ca. 1 Cent pro m². Die Rechnung geht nun so weiter: Ein 10-Liter-Eimer Sumpfkalkfarbe, eine der bewährtesten Kreidezeit Wandfarben, reicht für 45 Quadratmeter Wandanstrich. Mit einer Spende von 45 Cent pro Eimer können also 45m² Regenwald geschützt werden! Unter dem Strich heißt das: 1m² streichen = 1m² Regenwald schützen!

Die Kundinnen und Kunden entrichten die Spende in Form eines Preisaufschlags von 45 Cent pro Eimer, die in voller Höhe an den Verein abgeführt werden. Mit diesem Geld wird der Regenwald dauerhaft gegen die industrielle Ausbeutung geschützt: Der Grundbucheintrag für die Awá wird in Ecuador vorgenommen und beinhaltet eine Klausel gegen den späteren Weiterverkauf des Landes. Bis Ende 2013 haben die Kreidezeit Kundinnen und Kunden bereits die Rettung von 2.650.000 Quadratmetern Regenwald ermöglicht.

Das Regenwald-Projekt



- S. 2 Ramona Meier & Emanuel Balassos, Harbarnsen
 S. 4 Kreidezeit Naturfarben GmbH
 S. 6 Fotolia ©Carola Schubbel
 S. 7 Fotolia ©Thomas Neumahr
 S. 8 Fotolia ©daoart
 S. 9-13 Kreidezeit Naturfarben GmbH
 S. 14 Claudia Rößner, www.claudiaroessner.de
 S. 15 Planet Japan, www.planetjapan.co.jp
 S. 16 HFBB Holz- & Fensterbau Bernau GmbH, www.hfbb.de
 S. 19 Martin Link, Potsdam, www.lehmlink.de
 S. 20 Berrit von Monkiewitsch, Königslutter
 S. 21 Kreidezeit Naturfarben GmbH
 S. 22 Fotolia ©Photographee.eu
 S. 24 Fotolia ©by-studio
 S. 26 Martin Link, Potsdam, www.lehmlink.de
 S. 28 Planet Japan, www.planetjapan.co.jp
 S. 30 Mediaart Studio GmbH, www.mediaart-jena.de
 S. 33 Planet Japan, www.planetjapan.co.jp
 S. 34-36 Kreidezeit Naturfarben GmbH
 S. 39 Maler Walecki, Paderborn, www.maler-walecki.de
 S. 40 großes Foto: Anton Auer, Arbesbach & Annette Hary, www.farbenladen-posthof.de
 oben links: Heiderose Wollner, Hamburg, www.tadelakt-art.de
 S. 48 Planet Japan, www.planetjapan.co.jp
 S. 50 Kreidezeit Naturfarben GmbH
 S. 53 Fotolia ©dazarter
 S. 54 Planet Japan, www.planetjapan.co.jp
 S. 56 Fotolia ©mtmmarek
 S. 58 Fotolia ©Friedberg
 S. 60 Kreidezeit Naturfarben GmbH
 S. 62 Fotolia ©lianna2013
 S. 65 Fotolia ©alexandre zveiger
 S. 66 Farbenwerkstatt Petra Funk, Ostheim v.d. Rhön
 S. 69 Fotolia ©PIXMatex
 S. 72 Fotolia ©Zdenko Somorovsky

Die gedruckten Farben in dieser Broschüre können von den Originalfarben der Produkte abweichen.



Bildquellen

überreicht durch:

Kreidezeit Naturfarben GmbH

Stand 02/2014 Art. 848



Kassemühle 3
31196 Sehlem

Telefon 0 50 60 - 60 80 650
Fax 0 50 60 - 60 80 680

info@kreidezeit.de
www.kreidezeit.de

